

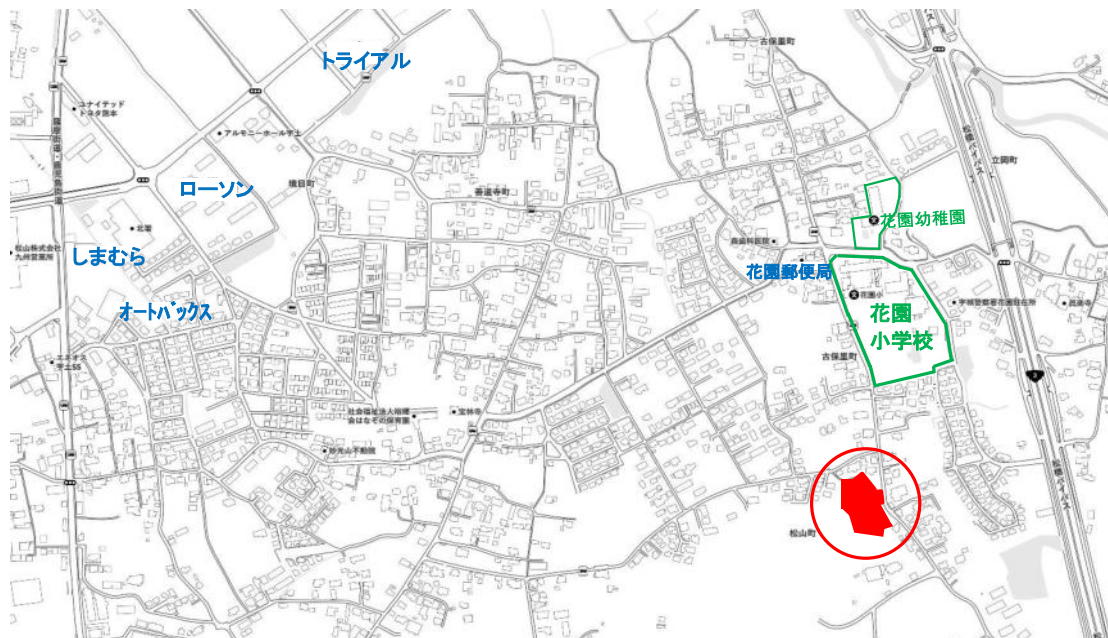
宇土市松山町・古保里町分譲地

	面積	坪数	販売価格	坪単価	状況
宅地 1	217.87 m ²	65.91 坪	820 万円	12.4 万円	空
宅地 4	209.12 m ²	63.26 坪	750 万円	11.9 万円	空
宅地 5	209.13 m ²	63.26 坪	750 万円	11.9 万円	空
宅地 6	209.13 m ²	63.26 坪	720 万円	11.4 万円	空
宅地 7	204.14 m ²	61.75 坪	780 万円	12.6 万円	予約
宅地 8	204.13 m ²	61.75 坪	730 万円	11.8 万円	空
宅地 9	204.13 m ²	61.75 坪	730 万円	11.8 万円	予約
宅地 10	204.13 m ²	61.75 坪	750 万円	12.1 万円	空
宅地 11	204.13 m ²	61.75 坪	750 万円	12.1 万円	空
宅地 12	204.13 m ²	61.75 坪	730 万円	11.8 万円	空
宅地 13	204.13 m ²	61.75 坪	730 万円	11.8 万円	予約

■ information

周辺環境・施設

- ・宇土市立花園小学校 . . . 徒歩 4 分 (320m)
- ・宇土市立鶴城中学校 . . . 徒歩 3 3 分 (2600m)
- ・宇土市花園幼稚園 . . . 徒歩 6 分 (470m)
- ・花園郵便局 . . . 徒歩 6 分 (440m)
- ・近藤クリニック . . . 徒歩 2 0 分 (1600m)
- ・肥後銀行宇土支店 . . . 徒歩 3 0 分 (2400m)
- ・熊本銀行宇土支店 . . . 徒歩 3 2 分 (2600m)
- ・ローソン宇土境目町店 . . . 徒歩 1 9 分 (1450m)
- ・トライアル宇土店 . . . 徒歩 1 9 分 (1500m)
- ・しまむら宇土店 . . . 徒歩 2 2 分 (1750m)
- ・オートバックス宇土店 . . . 徒歩 2 2 分 (1750m)
- ・宇土シティモール . . . 徒歩 2 5 分 (2000m)
- ・宇土市役所 . . . 徒歩 4 0 分 (3200m)
- ・クロス 2 1 宇土 . . . 徒歩 3 2 分 (2500m)



種 別	売土地		
物件名	宇土市松山町・古保里町分譲地		
価 格	720万円～890万円	坪単価 11.3万円～12.6万円	
所在地	宇土市古保里町字八津江635番 外1筆 宇土市松山町字東原2880番2 外5筆		
交 通	ＪＲ鹿児島本線・宇土駅 約3100m		
	宇土市コミュニティバス 花園小学校前 徒歩３分		
土地面積	204.13㎡(61.75坪)～260.87㎡(78.91坪)		
私道負担	－		
土地権利	所有権		
都市計画	非線引区域（都市計画区域内） 建蔽率７０％ 容積率２００％		
他の法令制限	農地法		
国土法	－		
接道状況	開発道路（完成後・市道）幅員6.0m		
設 備	電気、上水道、下水道		
引渡条件	検査済証取得後、里道付替完了後（宅地1、2、3、10、11）		
現 況	田、畑	引渡し	令和７年１月頃
小学校	宇土市立花園学校	中学校	宇土市立鶴城中学校
備 考	・開発許可 熊本県指令央土景建第２号（令和６年４月８日） ・分譲地内設置のごみ置場は、宇土市に帰属予定 ・水道加入金(62,000円) ・下水道受益者負担金(1㎡あたり150円)		

株式会社シビルデザインワークス

熊本県知事 (1) 第5418号

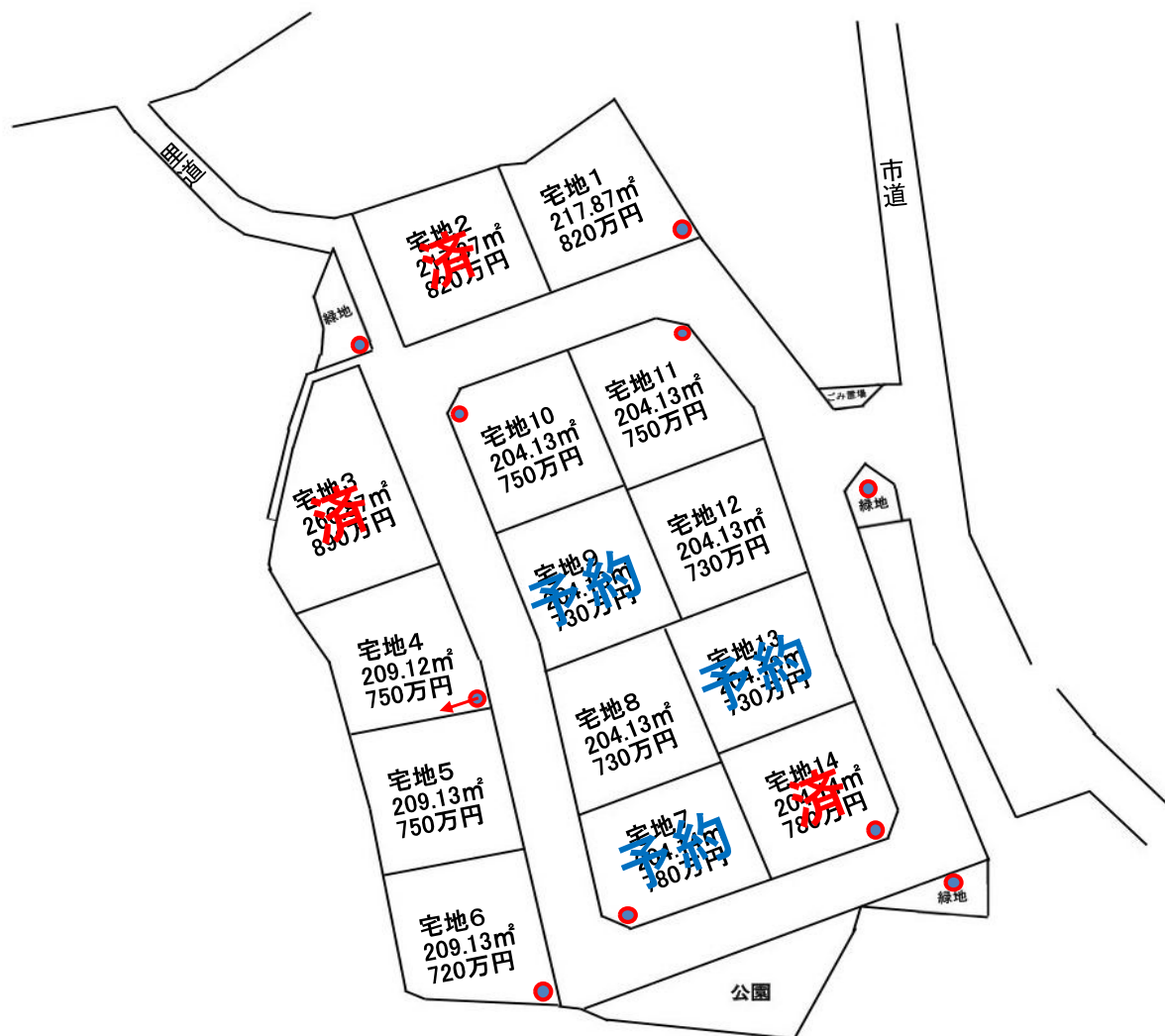
TEL:096-245-7025

FAX:096-300-3390

〒862-0976 熊本市中央区九品寺 1 丁目 7-44

取引態様	売主	担当	亀田
情報公開日		連絡先	090-7236-4673

宇土市松山町・古保里町分譲地 14区画



※図面と現況が異なる場合は、現況を優先とします。

株式会社シビルデザインワークス

熊本県知事 (1) 第5418号

TEL: 096-245-7025

FAX: 096-300-3390

〒862-0976 熊本市中央区九品寺 1 丁目7-44



面地番号	面積	割合
宅地-1	217.87	
宅地-2	217.87	
宅地-3	260.87	
宅地-4	209.12	
宅地-5	209.13	
宅地-6	209.13	
宅地-7	204.14	
宅地-8	204.13	
宅地-9	204.13	
宅地-10	204.13	
宅地-11	204.13	
宅地-12	204.13	
宅地-13	204.13	
宅地-14	204.14	
宅地 計	2957.05	64.87%
新設道路-1	993.12	
新設道路-2	259.53	
新設道路	1252.65	27.48%
後退道路	19.64	0.43%
付替里道	59.39	1.30%
ゴミ置場	9.40	0.21%
公園	160.61	3.52%
緑地-1	23.91	
緑地-2	37.31	
緑地-3	38.58	
緑地	99.80	2.19%
開発面積	4558.54	100.00%

市街化調整区域
最大宅地面積 260.87
最小宅地面積 204.13
平均宅地面積 211.22



凡例(土地利用)	
開発道路	
後退道路	
付替里道	
既設道路	
ゴミ置場	
公園緑地	

凡例	
記号	名称
宅地-1 FH=20.20 209.58	宅地面積
道路区間勾配・延長	
横断断面(300×300)	
落蓋側溝(300×300)	
〃(兼水溝)	
Gr蓋側溝(300×300)	
落蓋側溝(400×400)	
Gr蓋側溝(400×400)	
浸透枡600・放流管φ100	
宅内枡200・取付管VU100	
給水施設(給水栓)P020mm	
〃(仕切弁)	
縁石	
法面	
擁壁	
空間ブロック	
宅内貯留浸透枡	

図面名	土地利用計画平面図 給水施設計画平面図	縮尺	図示
工事名	宇土松山宅地開発工事		
所在地	宇土市松山町 地内		
作成年月日	令和5年10月	図番	2
概査	調査	図化	設計
熊本市中央区九品寺1-7-44 OSK六品寺メタビル3F 株式会社 シビルデザインワークス TEL 096-245-7025 FAX 096-200-3390 CPW			

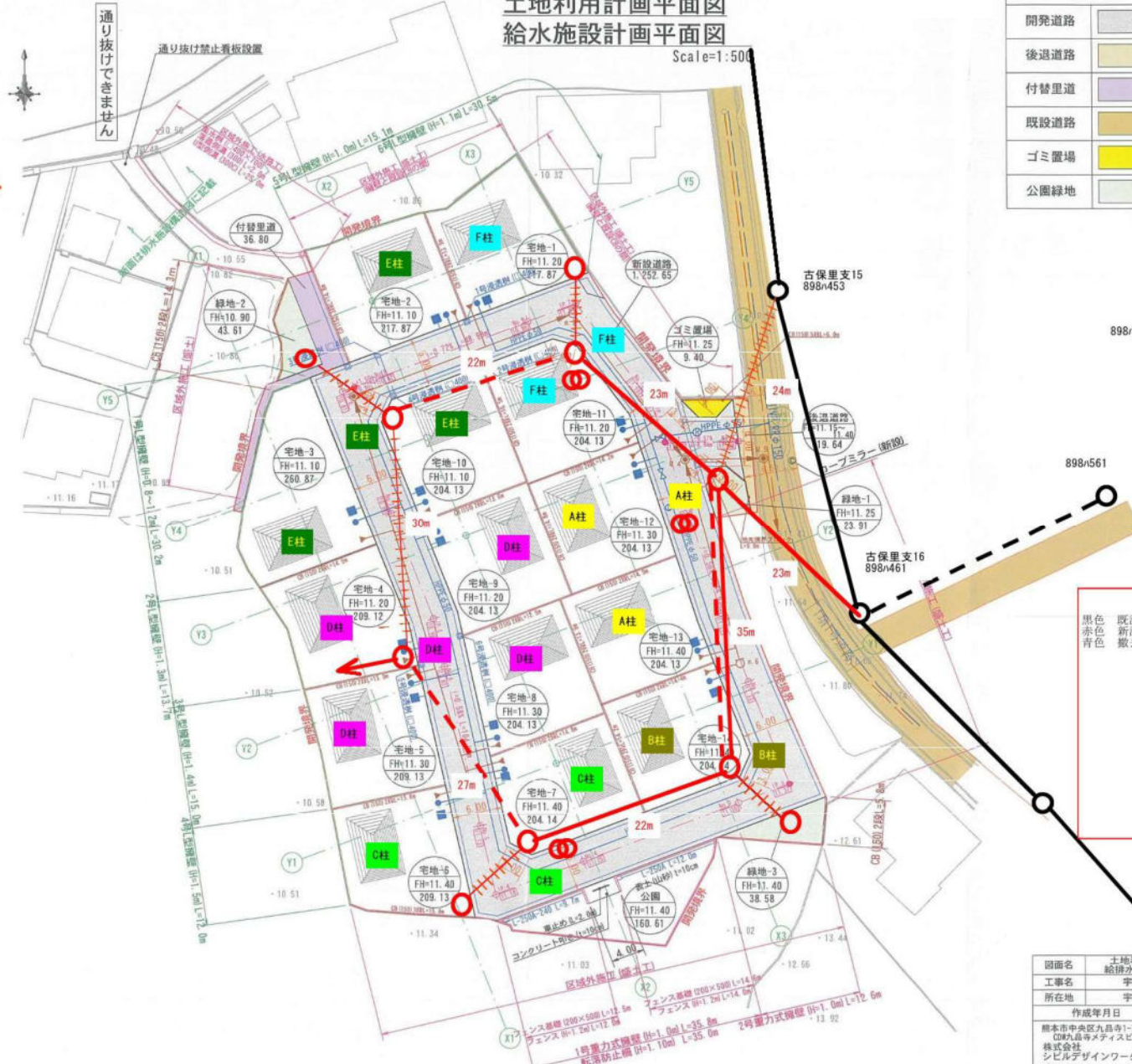
宇土市松山町・古保里町分譲地

土地利用計画平面図
給水施設計画平面図

Scale=1:500

画地番号	面積	割合
宅地-1	217.87	
宅地-2	217.87	
宅地-3	260.87	
宅地-4	209.12	
宅地-5	209.13	
宅地-6	209.13	
宅地-7	204.14	
宅地-8	204.13	
宅地-9	204.13	
宅地-10	204.13	
宅地-11	204.13	
宅地-12	204.13	
宅地-13	204.13	
宅地-14	204.14	
宅地計	2957.05	64.87%
新設道路-1	993.12	
新設道路-2	259.53	
新設道路	1252.65	27.48%
後退道路	19.64	0.43%
付替里道	59.39	1.30%
ゴミ置場	9.40	0.21%
公園	160.61	3.52%
緑地-1	23.91	
緑地-2	37.31	
緑地-3	38.58	
緑地	99.80	2.19%
開発面積	4558.54	100.00%

市街化調整区域
最大宅地面積 260.87
最小宅地面積 204.13
平均宅地面積 211.22



凡例(土地利用)	
開発道路	
後退道路	
付替里道	
既設道路	
ゴミ置場	
公園緑地	

凡 例	
記 号	名 称
宅地番号	宅地番号
面積	面積
計画高	計画高
道路区間勾配・延長	道路区間勾配・延長
横断幅員(300×300)	横断幅員(300×300)
落蓋側溝(300×300)	落蓋側溝(300×300)
※(集水側)	※(集水側)
Gr落蓋側溝(300×300)	Gr落蓋側溝(300×300)
落蓋側溝(400×400)	落蓋側溝(400×400)
Gr落蓋側溝(400×400)	Gr落蓋側溝(400×400)
浸透側溝600+排水管φ100	浸透側溝600+排水管φ100
宅内側200+排水管φ100	宅内側200+排水管φ100
給水施設(給水栓)P020mm	給水施設(給水栓)P020mm
※(仕切弁)	※(仕切弁)
舗 石	舗 石
法 面	法 面
擁 壁	擁 壁
空洞ブロック	空洞ブロック
宅内貯留浸透槽	宅内貯留浸透槽

黒色	既設
赤色	新設
青色	撤去
電柱	電柱
共同支線	共同支線
支線	支線
支柱	支柱
高圧線	高圧線
低圧線	低圧線
変圧器	変圧器

図面名	土地利用計画平面図 給水施設計画平面図	縮尺	図示
工事名	宇土松山宅地開発工事		
所在地	宇土市松山町 地内		
作成年月日	令和5年10月	図番	2
期 望	期 望	図化	設計
熊本市中央区九品寺1-7-44 CDUビル3F 株式会社 シビルデザインワークス	TEL 096-245-7025 FAX 096-300-3350		

求積表

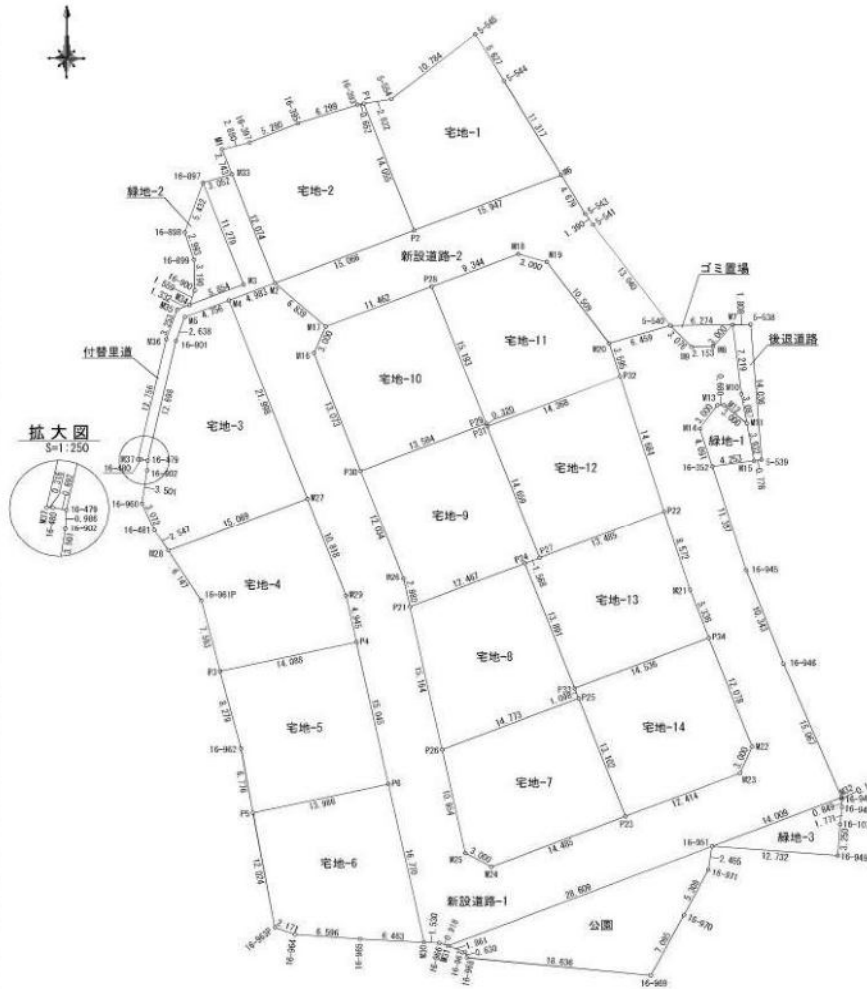
地番	① 宅地-1			
NO	Xn	Yn	Yn+1-Yn-1	Xn · (Yn+1-Yn-1)
M5	-36201.482	-29765.864	9.080	-328709.456560
5-544	-36191.761	-29771.659	-8.706	315085.471266
5-545	-36186.945	-29774.570	-11.365	411264.629925
5-554	-36193.640	-29783.024	-11.235	406635.545400
P1	-36194.120	-29785.805	2.285	-82703.564200
P2	-36207.230	-29780.739	19.941	-722008.373430
			合 計	-435.747599
			合 計 面 積	217.8737995
			地 積	217.87 m ²

地番	② 宅地-2			
NO	Xn	Yn	Yn+1-Yn-1	Xn · (Yn+1-Yn-1)
P1	-36194.120	-29785.805	-5.708	206596.036960
16-393	-36194.231	-29786.447	-6.641	240365.889071
16-395	-36196.152	-29792.446	-10.896	394393.272192
16-397	-36198.125	-29797.343	-7.687	278254.986875
M1	-36198.839	-29800.133	2.551	-92343.238289
M2	-36212.860	-29794.792	19.394	-702308.328040
P2	-36207.230	-29780.739	8.987	-325394.376010
			合計	-435.758241
	合計面積			217.8791205
	地積			217.87 m ²

地 番	③ 宅地-3			
NO	Xn	Yn	Yn+1-Yn-1	Xn · (Yn+1-Yn-1)
M4	-36214.456	-29799.440	12.365	-447791.748440
M27	-36234.975	-29791.511	-6.127	222011.691825
M28	-36240.407	-29805.567	-15.438	559479.403266
16-481	-36238.267	-29806.949	-2.645	95850.216215
16-960	-36235.467	-29808.212	-0.734	26596.832778
16-902	-36232.006	-29807.683	0.577	-20905.867462
16-479	-36231.021	-29807.635	2.896	-104925.036816
16-901	-36218.646	-29804.787	3.759	-136145.890314
M5	-36216.170	-29803.876	5.347	-193647.860990
			合 計	521.740062
			合 計 面 積	260.8700310
			地 積	260.87 m ²

地番	④ 宅地-4			
NO	Xn	Yn	Yn+1-Yn-1	Xn · (Yn+1-Yn-1)
M27	-36234.975	-29791.511	-17.955	650598.976125
M28	-36240.407	-29805.567	-10.722	388569.643854
16-961P	-36245.571	-29802.233	5.255	-190470.475605
P3	-36252.917	-29800.312	15.681	-568481.991477
P4	-36249.896	-29786.552	12.700	-460373.679200
M29	-36245.066	-29787.612	-4.959	179739.282294
		合計		-418.244009
		合計面積		209.1220045
		地積		209.12㎡

地番	⑤ 宅地-5			
NO	Xn	Yn	Yn+1-Yn-1	Xn · (Yn+1-Yn-1)
P3	-36252.917	-29800.312	-11.665	422890.276805
16-962	-36260.927	-29798.217	3.325	-120567.582275
P5	-36267.590	-29796.987	14.891	-540060.682690
P6	-36264.591	-29783.326	10.435	-378421.007085
P4	-36249.896	-29786.552	-16.986	615740.733456
			合計	-418.261789
		合計面積		209.1308945
		地積		209.13㎡

求積図
S=1:500

地 番 ⑥ 宅地-6				
NO	Xn	Yn	Yn+1-Yn-1	Xn × (Yn+1-Yn-1)
P5	-36267.590	-29796.987	-11.477	416243.130430
16-963P	-36279.414	-29794.803	4.225	-153280.524150
16-964	-36280.153	-29792.762	8.619	-312698.638707
16-965	-36280.638	-29786.184	13.032	-472809.274416
M30	-36280.971	-29779.730	2.858	-103691.015118
P6	-36264.591	-29783.326	-17.257	625818.046887
			合 計	-418.275074
			合 計 面 積	209.1375370
			地 積	209.13
				m

⑦ 宅地-7				
NO	Xn	Yn	Yn+1-Yn-1	Xn · (Yn+1-Yn-1)
M24	-36273.156	-29772.920	16.154	-585956.562024
P23	-36267.935	-29759.409	8.788	-318722.612780
P25	-36255.714	-29764.132	-18.503	670839.476142
P26	-36261.038	-29777.912	-11.431	414499.925378
M25	-36271.737	-29775.563	4.992	-181068.511104
			合計	-408.284388
			合計面積	204.1421940
			地積	204.14 m

⑧ 宅地-8				
NO	Xn	Yn	Yn+1-Yn-1	Xn · (Yn+1-Yn-1)
P25	-36255.714	-29764.132	13.385	-485282.731890
P33	-36254.690	-29764.527	-5.402	195847.835380
P24	-36241.733	-29769.534	-16.636	602917.470188
P21	-36246.227	-29781.163	-8.378	303670.889806
P26	-36261.038	-29777.912	17.031	-617561.738178
			合 計	-408.274694
			合 計 面 積	204.1373470
			地 積	204.13 m ²

地番	⑨ 宅地-9			
NO	Xn	Yn	Yn+1-Yn-1	Xn · (Yn+1-Yn-1)
P21	-36246.227	-29781.163	12.268	-444668.712836
P24	-36241.733	-29769.534	13.092	-474476.768436
P27	-36241.168	-29768.071	-3.820	138441.261760
P31	-36227.494	-29773.354	-5.398	195556.012612
P29	-36227.195	-29773.469	-12.786	463200.915270
P30	-36232.091	-29786.140	-8.333	301922.014303
M26	-36243.316	-29781.802	4.977	-180382.983732
			合計	-408.261059
			合計面積	204.1305295
			地積	204.13 m

図面名	求積図	縮尺	図示
工事名	宇土松山宅地開発工事		
所在地	平土市松山町 地内		
作成年月日	令和6年1月	図審	13-1
照査	照査	図化	設計
図主	松本市中央区九品寺1-7-44 CDM九品寺メテオビル3F 株式会社 シビルデザインワークス		
TEL	096-246-1020		
FAX	096-265-3390		

求 積 表

地 番	⑩宅地-10				
N0	Xn	Yn	Yn+1-Yn-1	Xn・(Yn+1-Yn-1)	
P29	-36227.195	-29773.469	7.195	-260654.668025	
P28	-36213.023	-29778.945	-16.168	585492.155864	
M17	-36217.154	-29789.637	-11.907	431237.652678	
M16	-36219.897	-29790.852	3.497	-126660.979809	
P30	-36232.091	-29786.140	17.383	-629822.437853	
合 計					-408.277145
合 計 面 積					204.1385725
地 積					204.13 m ²

地 番	⑪宅地-11				
N0	Xn	Yn	Yn+1-Yn-1	Xn・(Yn+1-Yn-1)	
M18	-36209.655	-29770.229	-11.599	419995.788345	
P28	-36213.023	-29778.945	-3.240	117330.194520	
P29	-36227.195	-29773.469	5.591	-202546.247245	
P31	-36227.494	-29773.354	13.517	-489687.036398	
P32	-36222.316	-29759.952	12.311	-445932.932276	
M20	-36218.891	-29761.043	-7.394	267802.480054	
M19	-36210.482	-29767.346	-9.186	332629.487652	
合 計					-408.265348
合 計 面 積					204.1326740
地 積					204.13 m ²

地 番	⑫宅地-12				
N0	Xn	Yn	Yn+1-Yn-1	Xn・(Yn+1-Yn-1)	
P31	-36227.494	-29773.354	-8.119	294131.023786	
P27	-36241.168	-29768.071	17.861	-647303.501648	
P22	-36236.307	-29755.493	8.119	-294202.576533	
P32	-36222.316	-29759.952	-17.861	646966.786076	
合 計					-408.268319
合 計 面 積					204.1341595
地 積					204.13 m ²

地 番	⑬宅地-13				
N0	Xn	Yn	Yn+1-Yn-1	Xn・(Yn+1-Yn-1)	
P22	-36236.307	-29755.493	-15.180	550067.140260	
P27	-36241.168	-29768.071	-14.041	508862.239888	
P24	-36241.733	-29769.534	3.544	-128440.701752	
P33	-36254.690	-29764.527	18.566	-673104.574540	
P34	-36249.452	-29750.968	11.636	-421798.623472	
M21	-36244.475	-29752.891	-4.525	164006.249375	
合 計					-408.270241
合 計 面 積					204.1351205
地 積					204.13 m ²

地 番	⑭宅地-14				
N0	Xn	Yn	Yn+1-Yn-1	Xn・(Yn+1-Yn-1)	
P33	-36254.690	-29764.527	-13.164	477256.739160	
P25	-36255.714	-29764.132	5.118	-185556.744252	
P23	-36267.935	-29759.409	16.303	-591276.144305	
M23	-36263.461	-29747.829	12.794	-463954.720034	
M22	-36260.718	-29746.615	-3.139	113822.393802	
P34	-36249.452	-29750.968	-17.912	649300.184224	
合 計					-408.291405
合 計 面 積					204.1457025
地 積					204.14 m ²

地 番	⑮新設道路-1				
N0	Xn	Yn	Yn+1-Yn-1	Xn・(Yn+1-Yn-1)	
M7	-36216.973	-29748.573	2.857	-103471.891861	
M10	-36224.137	-29747.685	1.442	-52235.205554	
M11	-36227.174	-29747.131	-1.765	63940.962110	
M12	-36225.270	-29749.450	-2.999	108639.584730	
M13	-36225.281	-29750.130	-2.431	88063.658111	
M14	-36227.717	-29751.881	-0.509	18439.907953	
16-352	-36231.615	-29750.639	4.699	-170252.358885	
16-945	-36242.465	-29747.182	7.185	-260402.111025	
16-946	-36252.113	-29743.454	9.603	-348129.041139	
M32	-36265.987	-29737.579	-7.193	260861.244491	
16-951	-36271.036	-29750.647	-39.754	1441918.765144	
M31	-36281.347	-29777.333	-27.555	999732.516585	
16-966	-36281.050	-29778.202	-2.397	86965.766850	
M30	-36280.971	-29779.730	-5.124	185903.695404	
P6	-36264.591	-29783.326	-6.822	247397.039092	
P4	-36249.896	-29786.552	-4.286	155367.054256	
M29	-36245.066	-29787.612	-4.959	179739.282294	
M27	-36234.975	-29791.511	-11.828	428587.284300	
M4	-36214.456	-29799.440	-6.080	220183.892480	
M3	-36213.741	-29797.591	4.648	-168321.468168	
M2	-36212.660	-29794.792	7.954	-288035.497640	
M17	-36217.154	-29789.637	3.940	-142695.586760	
M16	-36219.897	-29790.852	3.497	-126660.979809	
P30	-36232.091	-29786.140	9.050	-327900.423550	
M26	-36243.316	-29781.802	4.977	-180382.983732	
P21	-36246.227	-29781.163	3.890	-140997.823030	
P26	-36261.038	-29777.912	5.600	-203061.812800	
M25	-36271.737	-29775.563	4.992	-181068.511104	
M24	-36273.156	-29772.920	16.154	-585956.562024	
P23	-36267.935	-29759.409	25.091	-909998.757085	
M23	-36263.461	-29747.829	12.794	-463954.720034	
M22	-36260.718	-29746.615	-3.139	113822.393802	
P34	-36249.452	-29750.968	-6.276	227501.560752	
M21	-36244.475	-29752.891	-4.525	164006.249375	
P22	-36236.307	-29755.493	-7.061	255864.563727	
P32	-36222.316	-29759.952	-5.560	201033.853800	
M20	-36218.891	-29761.043	5.106	-184933.657446	
5-540	-36217.071	-29754.846	8.348	-302340.108708	
M9	-36219.270	-29752.695	4.304	-155887.738080	
M8	-36219.236	-29750.542	4.122	-149295.690792	
合 計					1986.256740
合 計 面 積					993.1283700
地 積					993.12 m ²

地 番	⑯付替里道				
N0	Xn	Yn	Yn+1-Yn-1	Xn・(Yn+1-Yn-1)	
M2	-36212.660	-29794.792	-0.296	10718.947360	
M4	-36214.456	-29799.440	-9.084	328972.118304	
M5	-36216.170	-29803.876	-5.347	193647.860990	
16-901	-36218.646	-29804.787	-3.759	136145.890314	
16-479	-36231.021	-29807.635	-3.527	127786.811067	
16-480	-36230.890	-29808.314	-0.995	36049.735550	
M37	-36230.888	-29808.630	2.544	-92171.379072	
M36	-36218.457	-29805.770	3.972	-143859.711204	
M35	-36215.400	-29804.658	2.354	-85251.051600	
M34	-36214.920	-29803.416	6.703	-242748.608760	
M3	-36212.810	-29797.955	1.358	-49176.995980	
16-897	-36202.304	-29802.058	-1.189	43044.539456	
M33	-36201.398	-29799.144	7.266	-263039.357888	
合 計					118.798557
合 計 面 積					59.392785
地 積					59.39 m ²

地 番	⑰後退道路				
N0	Xn	Yn	Yn+1-Yn-1	Xn・(Yn+1-Yn-1)	
5-538	-36216.945	-29746.765	2.919	-105717.262455	
5-539	-36230.937	-29745.654	0.340	-12318.518580	
M15	-36231.042	-29746.425	-1.477	53513.249034	
M11	-36227.174	-29747.131	-1.260	45646.239240	
M10	-36224.137	-29747.685	-1.442	52235.205554	
M7	-36216.973	-29748.573	0.920	-33319.615160	
合 計					39.297633
合 計 面 積					19.6488165
地 積					19.64 m ²

地 番	⑱付替里道				
N0	Xn	Yn	Yn+1-Yn-1	Xn・(Yn+1-Yn-1)	
M2	-36212.660	-29794.792	-0.296	10718.947360	
M4	-36214.456	-29799.440	-9.084	328972.118304	
M5	-36216.170	-29803.876	-5.347	193647.860990	
16-901	-36218.646	-29804.787	-3.759	136145.890314	
16-479	-36231.021	-29807.635	-3.527	127786.811067	
16-480	-36230.890	-29808.314	-0.995	36049.735550	
M37	-36230.888	-29808.630	2.544	-92171.379072	
M36	-36218.457	-29805.770	3.972	-143859.711204	
M35	-36215.400	-29804.658	2.354	-85251.051600	
M34	-36214.920	-29803.416	6.703	-242748.608760	
M3	-36212.810	-29797.955	1.358	-49176.995980	
16-897	-36202.304	-29802.058	-1.189	43044.539456	
M33	-36201.398	-29799.144	7.266	-263039.357888	
合 計					118.798557
合 計 面 積					59.392785
地 積					59.39 m ²

地 番	⑲ゴミ置場				
N0	Xn	Yn	Yn+1-Yn-1	Xn・(Yn+1-Yn-1)	
M7	-36216.973	-29748.573	4.304	-155887.738080	
M8	-36219.236	-29750.542	-4.122	149295.690792	
M9	-36219.270	-29752.695	-4.304	155887.738080	
5-540	-36217.071	-29754.846	4.122	-149295.690792	
合 計					18.810418
合 計 面 積					9.4052090
地 積					9.40 m ²

M7	-36218.973	-29748.573	4.304	-155877.515792
M8	-36219.236	-29750.542	-4.122	149295.690792
M9	-36219.270	-29752.695	-4.304	155887.738080
5-540	-36217.071	-29754.846	4.122	-149286.766662
合 計				18.810418
合 計 面 積				9.4052090
地 積				9.40 ㎡

宇土市古保里町字八津江 635、636-1

宇土市松山町字東原 2880-2、2889、2890、2891、2893、2898

令和6年7月2日 撮影



①



②



③

